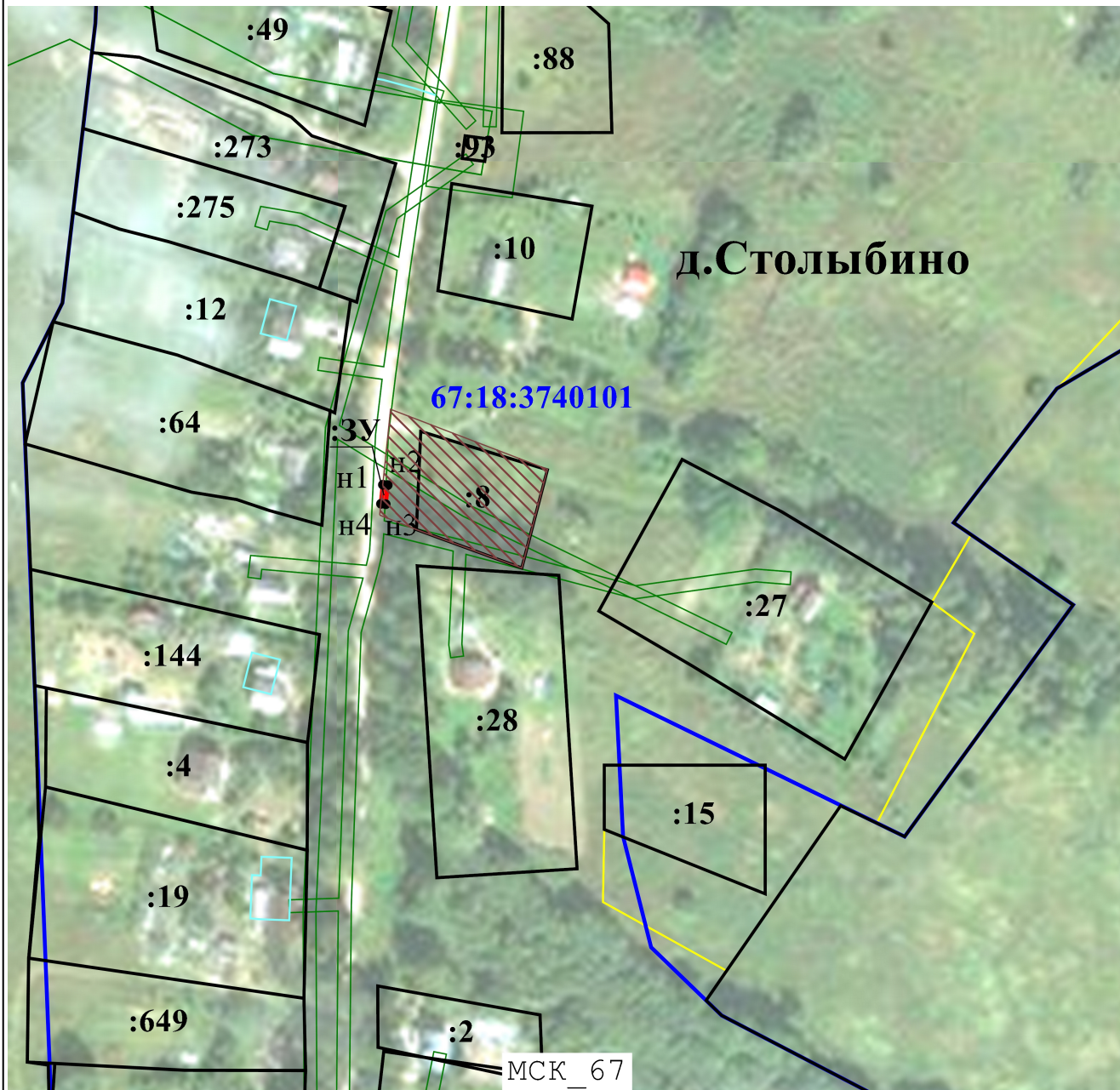


Утверждена
Постановлением Администрации МО "Смоленский район" Смоленской
(наименование документа об утверждении, включая наименования органов государственной власти или
области
органов местного самоуправления, принявших решение об утверждении схемы или
подписавших соглашение о перераспределении земельных участков)

от _____ № _____







**Схема расположения земельного участка или земельных
участков на кадастровом плане территории**

Условный номер земельного участка _____ :ЗУ <small>(указывается в случае, если предусматривается образование двух и более земельных участков)</small>		
Площадь земельного участка _____ 9 м ² <small>(указывается проектная площадь образуемого земельного участка, вычисленная с использованием технологических и программных средств, в том числе размещенных на официальном сайте федерального органа исполнительной власти, уполномоченного Правительством Российской Федерации на осуществление государственного кадастрового учета, государственной регистрации прав, ведение Единого государственного реестра недвижимости и предоставление сведений, содержащихся в Едином государственном реестре недвижимости, в информационно-телекоммуникационной сети "Интернет" (далее - официальный сайт), с округлением до 1 квадратного метра. Указанное значение площади земельного участка может быть уточнено при проведении кадастровых работ не более чем на десять процентов)</small>		
Обозначение характерных точек границ	Координаты, МСК_67, м <small>(указываются в случае подготовки схемы расположения земельного участка с использованием технологических и программных средств, в том числе размещенных на официальном сайте. Значения координат, полученные с использованием указанных технологических и программных средств, указываются с округлением до 0,01 метра)</small>	
	X	Y
1	2	3
н1	460 050,29	1 239 030,30
н2	460 050,17	1 239 031,77
н3	460 044,25	1 239 031,16
н4	460 044,38	1 239 029,70
н1	460 050,29	1 239 030,30



Масштаб 1:2 000

Условные обозначения:

-  - Граница земельного участка (части земельного участка), установленная (образуемая) при проведении кадастровых работ
-  - Граница земельного участка (части земельного участка), учтенная в ЕГРН
-  - Граница кадастрового квартала
-  - Граница охранной зоны
-  - Граница объекта капитального строительства
-  - зона И – зона инженерных сетей и коммуникаций
- 67:18:3740101** - Номер кадастрового квартала
- :3У - Номер образуемого земельного участка